



Handy Care Formation

4 avenue Antoine Véraan - 06100 NICE



CATALOGUE DE FORMATION 2026 - 2027

Former, sécuriser et transformer les pratiques d'accompagnement à domicile

Organisme de formation spécialisé le social et le médico-social



Notre organisme de formation



HANDYCARE accompagne, depuis le 14 février 2020, les structures du secteur social et médico-social dans le développement des compétences professionnelles, l'amélioration continue de la qualité et la conformité aux exigences réglementaires et aux recommandations de bonnes pratiques professionnelles (RBPP) de la HAS.

Nos formations sont conçues pour répondre aux enjeux des services d'aide et d'accompagnement à domicile (SAD), services autonomie, établissements et services médico-sociaux (ESSMS).

Choisir HANDYCARE,

c'est faire le choix d'un partenaire engagé aux côtés des professionnels du secteur social et médico-social.

- Nos formations sont conçues pour répondre aux réalités du terrain, sécuriser les pratiques et accompagner durablement la montée en compétences des équipes.
- En lien avec les exigences de la HAS et les enjeux actuels du domicile, nous vous proposons des dispositifs concrets, adaptables et directement mobilisables au service de la qualité de l'accompagnement.
- Investir dans la formation, c'est renforcer la qualité des accompagnements, sécuriser les parcours et valoriser les professionnels.



Des formations adaptées à vos besoins

HANDYCARE propose des interventions sur mesure, construites en fonction de vos réalités de terrain, de vos publics accompagnés et de vos enjeux organisationnels.

Nous vous accompagnons dans l'identification de vos besoins et élaborons des programmes personnalisés, au plus près de vos pratiques professionnelles.

- ✓ Devis gratuit et sans engagement
- ✓ Formations proposées tout au long de l'année
- ✓ Possibilité de créer des formations entièrement sur mesure

Notre équipe est à votre écoute pour échanger sur votre projet et vous proposer une solution adaptée.

Notre équipe pour vous accompagner

Président
Olivier

Responsable du centre
Pétula

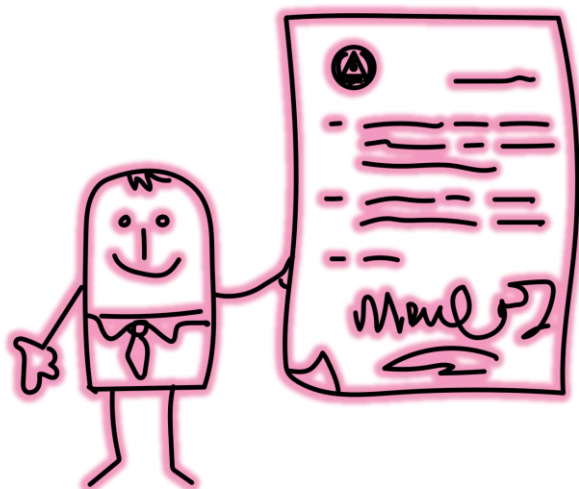
Mail: petula.yao@handycareformation.fr

Assistante administrative
Anne

Mail : aguillon@handycareformation.fr

30 Formateurs Experts

Nos engagements qualité



- ❖ Approche centrée sur les pratiques professionnelles réelles et sur les retours terrain
- ❖ Pédagogie active : analyse de pratiques, mises en situation, ludopédagogie
- ❖ Évaluation des acquis et mesure de l'impact terrain
- ❖ Adaptation aux besoins spécifiques des structures et individualisation des réponses apportées
- ❖ Formations construites en référence aux exigences HAS, aux RBPP et au référentiel qualité Cap'HANDEO services à la personne

Modalités d'intervention

Formations intra et inter-structures

DEVIS GRATUIT
A LA
DEMANDE

Formation de 7h00 (ou en 4h selon les besoins)



Présentiel



Adaptation des contenus au contexte professionnel



Distanciel



Suivi post-formation possible



Salle de formation
à disposition

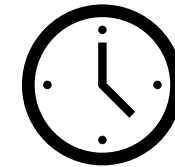


Appartement pédagogique

Evaluations



- Quiz
- Mise en situation
- Évaluation à chaud et à froid



Un certificat de réalisation et une attestation en fin de formation sont fournis

NOUVEAUTES

PARCOURS ADVF

Titre professionnel Assistante de Vie aux Familles (RNCP)
245 h 00, à raison d'1 jour par semaine

Promotion 1 :

Lancement le 21 avril 2026

Lieu :

Villeeneuve-Loubet + Nice



Promotion 2 :

Lancement le 21 mai 2026

Lieu:

Nice

EXAMEN EN 2027 PAR UN JURY HABILITE PAR LA DDETS DES AM

SPECIFICITES, POSTURE PROFESSIONNELLE & INCLUSION

« Le rôle clé de l'Intervenant à domicile dans l'accompagnement spécifique des PSH »



Identifier et comprendre les différentes formes du handicap dans une logique d'accompagnement global

Adopter une posture professionnelle respectueuse des droits, des choix et de l'autodétermination

Mettre en œuvre un accompagnement inclusif dans les actes du quotidien à domicile

S'inscrire dans une dynamique professionnelle coordonnée et sécurisée

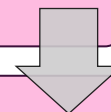
Notre
best-seller

Adapter le projet d'accompagnement aux risques (critères HAS)

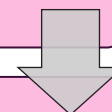
Harcèlement, radicalisation et prosélytisme



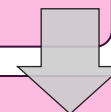
Comprendre les enjeux liés aux situations de harcèlement, d'abus de faiblesse, de prosélytisme et d'influence préoccupante



Appréhender les situations de vulnérabilité (dépendance, emprise, isolement)



Adopter une posture de vigilance professionnelle et savoir transmettre les informations préoccupantes



Identifier les situations à risques, dans le respect de son posture professionnel

Notre
best-seller

Prévenir l'usure professionnelle et le burn-out dans le secteur de l'aide à domicile



Comprendre l'usure professionnelle et le burn-out

Identifier les facteurs de risques psychosociaux liés au travail à domicile

Repérer les signes d'alerte chez soi, chez les collègues

Clarifier son rôle professionnel et renforcer la proxémie

Mettre en place des actions de prévention, individuelles et collectives

Notre
best-seller

Favoriser la gestion des événements indésirables en intervention à domicile



Comprendre les enjeux de la gestion des événements indésirables, plaintes et réclamations, ainsi que les obligations associées

Identifier et maîtriser les procédures internes de signalement et de traitement

Distinguer les différents types de situations : réclamation, plainte, événement indésirable (EI) et événement indésirable grave (EIG)

Analyser une situation et mettre en œuvre des actions correctives pour améliorer la qualité des accompagnements

Notre
best-seller

MIX THEO & PRATIK : CLE EN MAIN

(sur 1 journée)

Formations possibles:

- Accompagnement et prise en charge de la personne âgée, en situation de handicap et de l'enfant

Partie Théorie

Approche du public, cadre d'intervention, lois, décrets, notions...

Partie Pratique

Manipulation, aides techniques, pratiques, mises en situations

Notre best-seller

ACCOMPAGNEMENT SPECIFIQUE : PARCOURS INTERVENANT A DOMICILE SUR 3 JOURS



Connaissance du cadre réglementaire et législatif du secteur

Promotion de la Bienveillance et questionnement éthique

Participer et suivre le Projet d'Accompagnement Personnalisé (PAP)

Accompagnement et prise en charge de la personne âgée

Accompagnement et prise en charge de la personne en situation de handicap

ACCOMPAGNEMENT SPECIFIQUE : PARCOURS RESPONSABLES DE SECTEUR SUR 3 JOURS



Maîtriser le cadre réglementaire et piloter la qualité des accompagnements

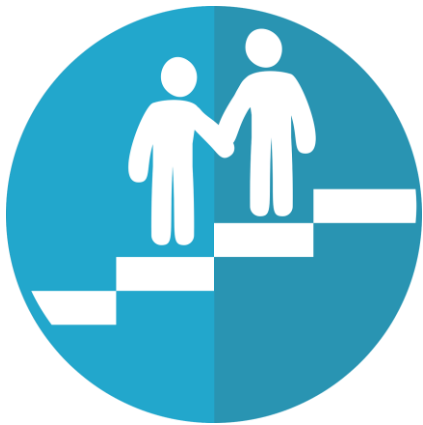
Élaborer, suivre et évaluer les Projets d'Accompagnement Personnalisés

Manager, accompagner et soutenir les équipes à domicile

Coordonner les parcours et sécuriser les situations à risque
(EI, maltraitance, urgences)

LA PRISE EN CHARGE DU PROCHE AIDANT

« Soutien de l'Intervenant à domicile au quotidien »



Identifier le rôle, les besoins et les limites du proche aidant

Adopter une posture professionnelle adaptée dans la relation avec l'aidant

Soutenir, orienter et mobiliser les ressources pour les aidants

Prévenir les risques d'épuisement et sécuriser la relation aidant-aidé



FORMATIONS DÉTAILLÉES



ACCOMPAGNEMENT DE LA PERSONNE AGEE

- Comprendre le vieillissement pour adapter efficacement son accompagnement à domicile
- Sécuriser l'accompagnement à domicile : prévenir les chutes, la dénutrition et l'isolement
- Accompagner les troubles cognitifs (Alzheimer et apparentés) avec des approches adaptées
- Accompagner la fin de vie à domicile avec justesse et professionnalisme
- Soutenir les aidants familiaux et renforcer la coopération au domicile
- Adapter sa communication pour favoriser la relation avec la personne âgée
- Maintenir l'autonomie dans les actes de la vie quotidienne : pratiques et outils concrets



Formation sur
1 journée



ACCOMPAGNEMENT DE LA PERSONNE EN SITUATION DE HANDICAP

- Comprendre les situations de handicap pour adapter ses pratiques professionnelles
- Déployer des pratiques inclusives dans l'accompagnement à domicile
- Accompagner les personnes avec troubles du spectre autistique : stratégies concrètes
- Adapter son accompagnement aux personnes avec déficience intellectuelle
- Gérer les troubles du comportement avec des réponses professionnelles adaptées
- Favoriser la participation des personnes accompagnées
- Accompagner la vie intime, affective et sexuelle dans le respect des droits
- Adapter sa communication aux situations de handicap : outils et postures
- Art thérapie/animer des activités pour personnes en situation de handicap et/ou dépendantes





PRISE EN CHARGE DE L'ENFANT

- Comprendre les besoins fondamentaux de l'enfant pour ajuster ses pratiques
- Adopter une posture éducative sécurisante et adaptée à l'enfant et sa famille
- Repérer et accompagner les troubles du neuro-développement chez l'enfant
- Mettre en œuvre des pratiques inclusives auprès des enfants accompagnés
- Travailler en collaboration avec les familles dans une logique de co-éducation
- Repérer les situations de danger et agir dans le cadre de la protection de l'enfance



Formation sur
1 journée

FORMATIONS TRANSVERSALES

- Développer une posture bientraitante au cœur des pratiques professionnelles
- Garantir les droits des personnes accompagnées au quotidien
- Communiquer efficacement dans la relation d'aide
- Maîtriser le cadre réglementaire du secteur social
- Renforcer le travail en équipe et la coordination des interventions
- Entretien du cadre de vie et gestion du linge
- Gestion des émotions
- Adopter les bons gestes au domicile : ergonomie, transferts et utilisation du matériel
- Améliorer ses écrits professionnels : transmissions, cahier de liaison et outils de communication
- Intégrer la santé mentale dans l'accompagnement : repérage, posture et coordination



SECURITE ET PROTECTION DU SALARIE

**SAUVETEUR SECOURISTE AU TRAVAIL (SST)
ou RECYCLAGE**

PREMIERS SECOURS (PS1)

ATELIERS BIEN-ETRE AU TRAVAIL





CONTACTS:



04 93 41 55 46

ANNE : aguillon@handycareformation.fr

PETULA: petula.yao@handycareformation.fr



Site internet: www.handycareformation.com

